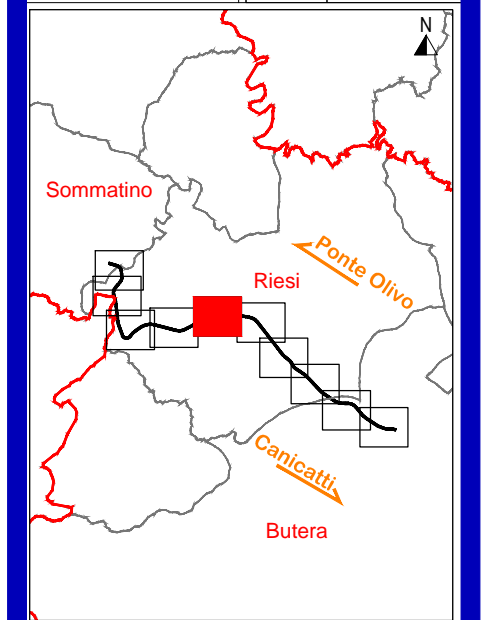


REGIONE: Sicilia	REV: 1	DATA: Luglio 2013
TAVOLA: 5		



**LEGENDA**

**TIPOLOGIA RICETTORI**

- Edifici abitativi
- Edifici non abitativi o di pertinenza ANAS
- Edifici scolastici (sensibili)
- Edifici ospedalieri (sensibili)

**INTERVENTI ESISTENTI**

- Barriera esistente

**INTERVENTI DI PROGETTO**

- Barriera di piano
- Pavimentazione CDF
- Autovelox
- Interventi diretti

**CROMATICITA' LIVELLI**

Green	<35
Light Green	35-40
Yellow-Green	40-45
Yellow	45-50
Orange	50-55
Red-Orange	55-60
Red	60-65
Dark Red	65-70
Purple	70-75
Blue	75-80
Dark Blue	80-85

Propagazione dei livelli a 4 m dal suolo [dB(A)]

- Confine Comunale
- Confine Provinciale

scala **1:5000**